

GEODETICKÝ ELABORÁT

Náležitosti a presnosťou zodpovedá predpisom

| | | | |
|---|------------------------------------|---|------------|
| Súradnicový systém: S-JTSK | Výškový systém: Bpv | Vyhotoviteľ: Ing. Zoltán Gasparik G-geo 93575 Ipeľský Sokolec 144 IČO: 45926280 Tel.: 0907865038 e-mail: info@g-geo.sk | |
| Objednávateľ: Občianske združenie Sine Metu, Moča 97, 94637 | | | |
| Okres: Levice | Katastrálne územie: Šahy | | |
| Zameral dňa: 27-28.01.2021 Ing. Zoltán Gasparik | Vyhotovil: Ing. Zoltán Gasparik | | |
| Polohopisné zameranie interiéru | | Dátum: | 31.01.2021 |
| | | Č. zákazky: | 2/2021 |
| | | Formát: | A3 |
| | | Mierka: | 1:150 |
| Názov stavby: Školské dielne - Premonštrátsky kláštor | | | |

TECHNICKÁ SPRÁVA

Zadanie: Zameranie a vyhotovenie pôdorysnej kresby interiéru vedľajšej budovy premonštrátskeho kláštora. Bývalá vedľajšia budova kláštora sa nachádza v pamiatkovej zóne mesta Šahy, východne od hlavného námestia. Je situovaná na svahu južne od r.k. kostola Nanebovzatia P. Márie, na križovatke ulíc Školská a Kapitulská. Stavba má dve podlažia. Prvá časť je čiastočne podzemná. Má 3 samostatné vstupy z južnej strany budovy. Podzemné priestory so samostatným vchodom nie sú prechodné medzi sebou. Strednú časť nebolo možné zamerať z dôvodu zamknutých dverí. Druhá časť budovy, ktorá slúžila ako školské dielne, má 4 vstupy zo severnej strany. Niektoré časti ako rohy alebo okná, ale aj jedna celá miestnosť, neboli dostupné z dôvodu zanedbaného poriadku.

PODKLADY

SÚRADNICOVÝ SYSTÉM: Súradnicový systém Jednotnej trigonometrickej siete katastrálnej s alfabetickým kódom S-JTSK a kódom EPSG:2065 podľa Vyhlášky 300/2009 UGKK SR §2 písmeno b).

VÝŠKOVÝ SYSTÉM : Baltský výškový systém po vyrovnaní s alfabetickým kódom Bpv a kódom EPSG:8357 podľa Vyhlášky 300/2009 UGKK SR §2 písmeno c).

GEODETICKÉ ZÁKLADY: Geodetické údaje pevných a podrobných bodov boli určené pomocou GNSS technológie s lokalizáciou z bodov ŠPS, referenčnými údajmi z aktívnej siete SKPOS_cm. Na transformáciu meraných súradníc ETRS89 do systému S-JTSK bola použitá základná transformácia priamo v prostredí prijímača GNSS na základe Prevodnej interpolačnej tabuľky podľa parametrov Vyhlášky 300/2009 UGKK SR §2 odsek 9). Body boli stabilizované dočasne oceľovými klincami a označené farebným sprejom.

MERAČSKÉ PRÁCE

Metódy podrobného merania : kombinácia polárnej a GNSS metódy (RTN-technológia, kde na prenos korekcií zo Slovenskej priestorovej observačnej služby SKPOS, bol použitý internet)

Prístroje a pomôcky:

GNSS: názov prijímača: Topcon HiPer SR Cell
výrobné číslo: S/N 1212-10027
apriórna presnosť: Hz $\pm 10\text{mm} + 1.0\text{ppm}$, V: $\pm 15\text{mm} + 1.0\text{ppm}$
Polárna: robotická totálna stanica: Trimble S7 Vision
výrobné číslo: 37430607
apriórna presnosť: uhlová $\pm 1.0\text{mgon}$, dĺžková $\pm 1\text{mm} + 2\text{ppm}$
Oceľové meračské pásmo: Sola 20m II. TP

Polohopisná kresba vznikala priamym meraním stien interiéru s DR (bez hranolový mód) funkciou robotickej totálnej stanice. Zameranie nebolo možné vykonať v rovnakej výške nad upravenou podlahou izieb z dôvodu zariadení a nábytku. Zameranie bolo vykonané pripojením na štátny záväzný súradnicový systém. Je plne porovnateľný - referencovateľný s elaborátom polohopisu a výškopisu exteriéru. Výška podlahy v každej izbe je zameraná tiež v záväznom výškovom systéme. Bodové pole bolo zamerané aparaturou Topcon HiPer SR

Cell pomocou SKPOS v reálnom čase. Meranie s GNSS technológiou, pripojením na SKPOS s využitím základnej transformácie bolo vykonané dňa 27.01.2021, s prihlasovacím menom zgasparik1. Podrobné polohové zameranie podrobných bodov bolo vykonané z rájónov určených polárnou metódou robotickou totálnou stanicou Trimble S7 Vision.

KANCELÁRSKE PRÁCE: Namerané hodnoty boli spracované v geodetickom výpočtovom software Trimble Access 2020 na kontrolnej jednotky TSC7 univerzálnej meračskej stanici, a v software Magnet kontrolnej jednotky GNSS aparatury a na osobnom počítači v geodetickom výpočtovom programe KOKES v.10.13. Kartografické spracovanie - vyhotovenie polohopisnej a výškopisnej kresby bolo vykonané v programe KOKES v.10.13 vo formáte .vyk a následne pretransformované do .dxf a .dwg formátov. Zoznam súradníc je v prílohe a je uložený v samostatnom súbore. Účelová mapa polohopisu a výškopisu je spracovaná vo voľnom klade. Práce boli vykonané v súlade s platnými legislatívnymi a technickými predpismi.



Obr.1 budova na p.č. 1682/6 školská dielňa (južná strana)



Obr.2 Podzemné priestory



Obr.3 vnútorný areál – školské dielne



Obr.4 interiér

Výsledný operát sa odovzdáva v dvoch exemplároch a obsahuje

- A) Technická správa 1x
- B) Polohopisný plán 1x
- C) Zoznam súradníc 1x
- D) CAD grafika na CD 1x

V Ipeľskom Sokolci 31.01.2021

Vyhotovil : Ing. Zoltán Gasparik
Náležitosťami a presnosťou zodpovedá predpisom.

Y=437750m
X=1301325m

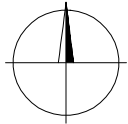


Y=437750m
X=1301350m

LEGENDA

- hrebek strechy
- odkvap
- podzemné priestory
- otvory
- nadzemné priestory

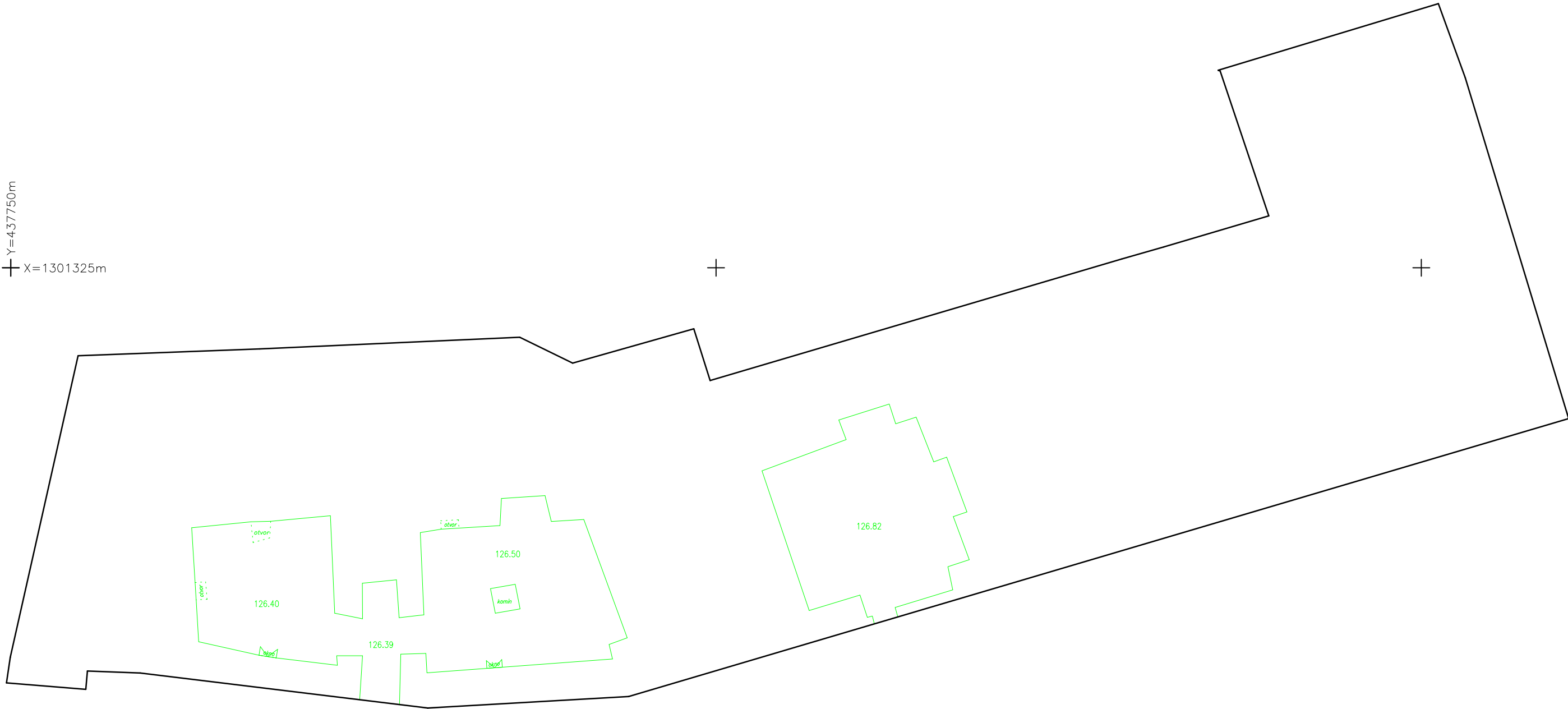
129.81 nadmorská výška



Náležitostami a presnosťou zodpovedá predpisom

| | | | |
|---|------------------------------------|--|--|
| Súradnicový systém: S-JTSK | Výškový systém: Bpv | Vyhoviteľ: Ing. Zoltán Gasparik G-geo 93575 Ippeľský Sokolec 144 IČO: 45926280 tel.: 0907865038 e-mail: info@g-geo.sk | |
| Objednávateľ: Občianske združenie Sine Metu, Moča 97, 94637 | | | |
| Okres: Levice | Katastrálne územie: Šahy | | |
| Zamaral dňa 27-28.01.2021 Ing. Zoltán Gasparik | Vyhotovil: Ing. Zoltán Gasparik | <div>Dátum: 31.01.2021</div> <div>č.zdkazky: 2/2021</div> <div>Formát: Elektronický</div> <div>Mierka: 1:150</div> | |
| Polohopisné zameranie interiéru | | | |
| Názov stavby: | | | |
| Školské dielne – Premonštrátsky kláštor | | | |
| | | | |

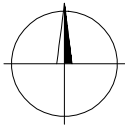
Y=437750m
X=1301325m



LEGENDA

Y=437750m
X=1301350m

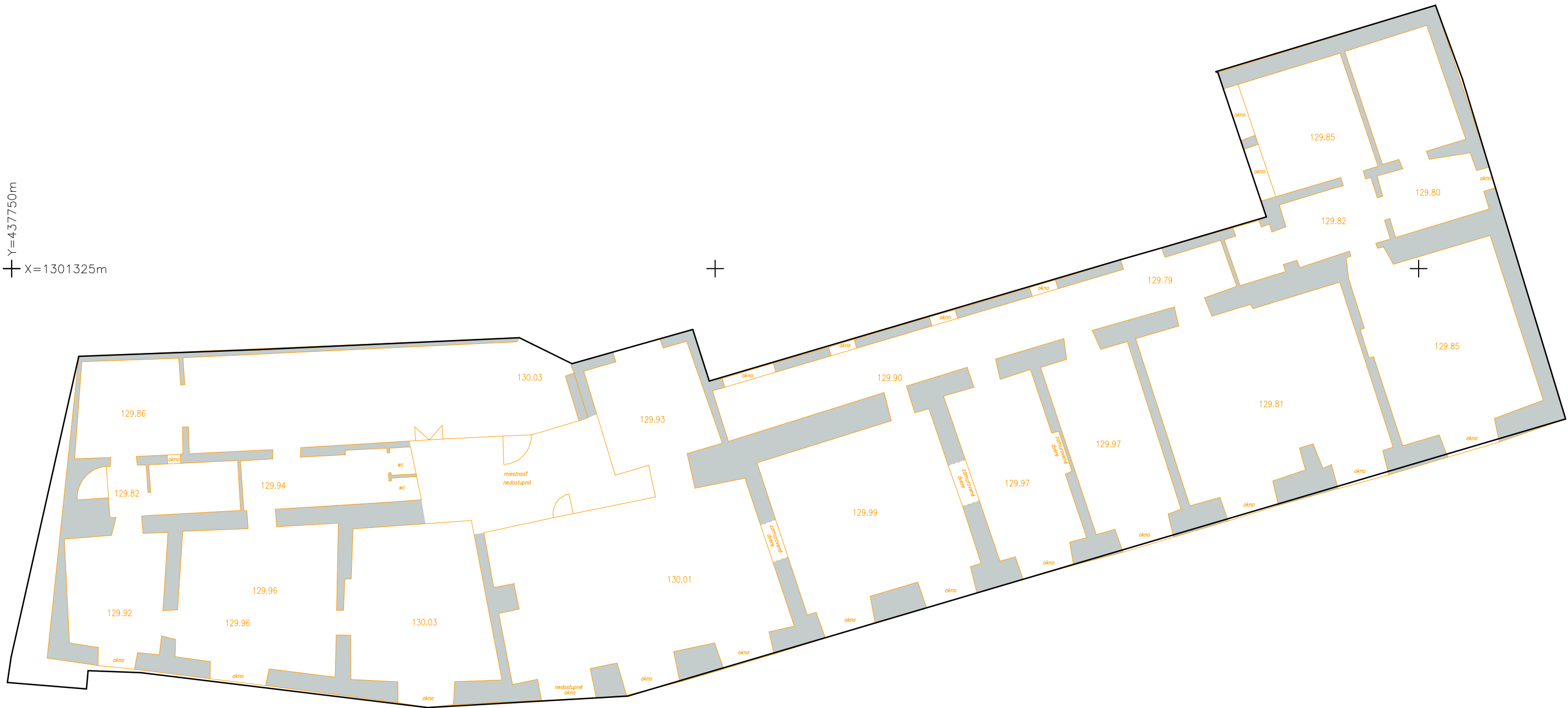
- odkvap
- podzemné priestory
- otvory
- 129.81 nadmorská výška



Náležitostami a presnosťou zodpovedá predpisom

| | | | |
|---|------------------------------------|---|--------------|
| Súradnicový systém: S-JTSK | Výškový systém: Bpv | Vyhotoviteľ: Ing. Zoltán Gasparik G-geo 93575 Ipeľský Sokolec 144 IČO: 45926280 tel.: 0907865038 e-mail: info@g-geo.sk | |
| Objednávateľ: Občianske združenie Sine Metu, Moča 97, 94637 | | | |
| Okres: Levice | Katastrálne územie: Šahy | | |
| Zameral dňa 27-28.01.2021 Ing. Zoltán Gasparik | Vyhotovil: Ing. Zoltán Gasparik | | |
| Polohopisné zameranie interiéru | | Dátum: | 31.01.2021 |
| | | č.zákazky: | 2/2021 |
| | | Formát: | Elektronický |
| | | Mierka: | 1:150 |
| Názov stavby: Školské dielne – Premonštrátsky kláštor | | | |

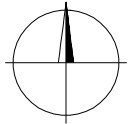
Y=437750m
X=1301325m



LEGENDA

Y=437750m
X=1301350m

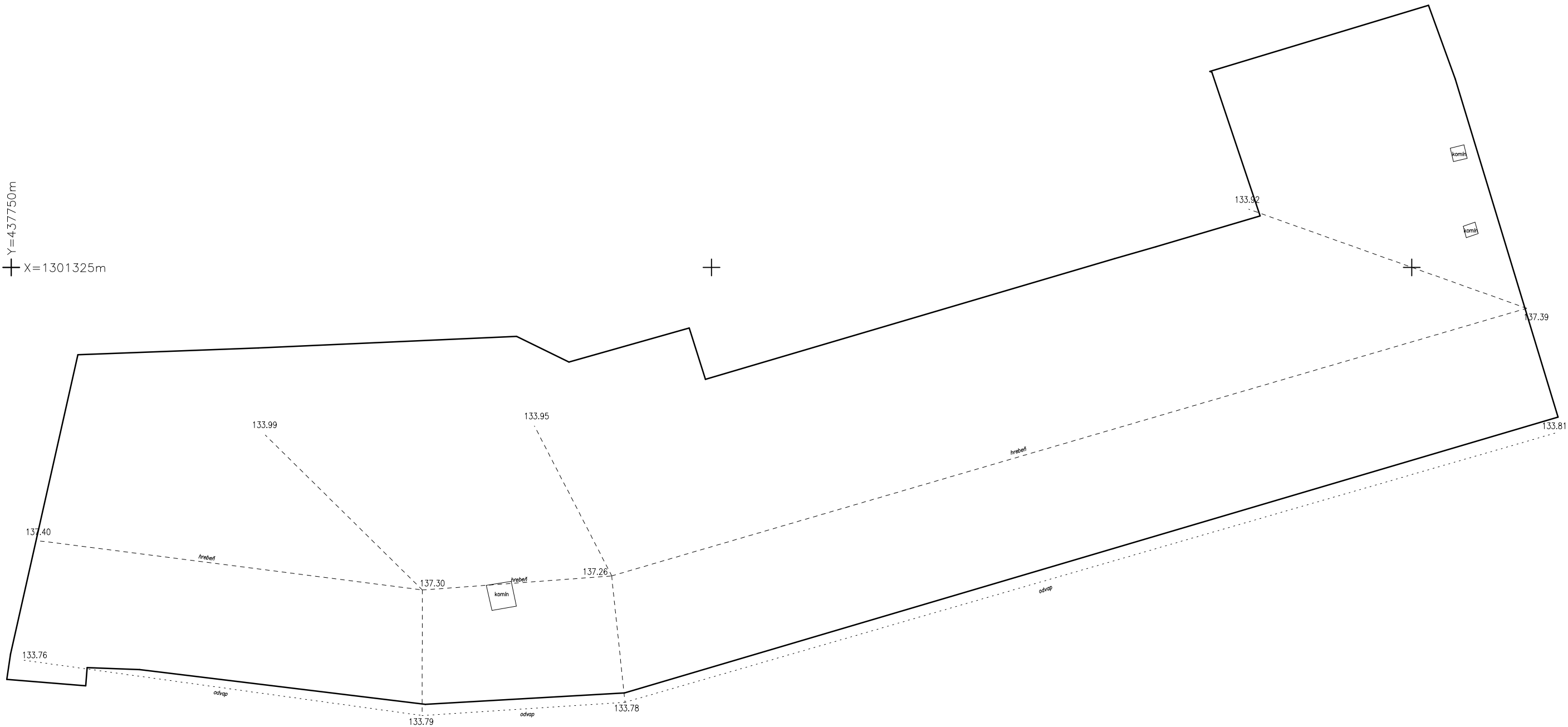
- odkvap
- nadzemné priestory
- 129.81 nadmorská výška



Náležitosťami a presnosťou zodpovedá predpisom

| | | | |
|---|------------------------------------|--|--------------|
| Súradnicový systém: S-JTSK | Výškový systém: Bpv | Vyhoviteľ: Ing. Zoltán Gasparik G-geo 93575 Ippefský Sokolec 144 IČO: 45926280 tel.: 0907865038 e-mail: info@g-geo.sk | |
| Objednávateľ: Občianske združenie Sine Metu, Moča 97, 94637 | | | |
| Okres: Levice | Katastrálne územie: Šahy | | |
| Zamaral dňa 27-28.01.2021 Ing. Zoltán Gasparik | Vyhoviteľ: Ing. Zoltán Gasparik | | |
| Polohopisné zameranie interiéru | | Dátum: | 31.01.2021 |
| | | č.zákazky: | 2/2021 |
| Názov stavby: Školské dielne – Premonštrátsky kláštor | | Formát: | Elektronický |
| | | Mierka: | 1:150 |

Y=437750m
X=1301325m



LEGENDA

- hrebeň strechy
- odkvap

Y=437750m
X=1301350m

129.81 nadmorská výška

Náležitostami a presnosťou zodpovedá predpisom

| | | | | | | | |
|---|--|------------------------------------|--|---|--|------------|--------------|
| Súradnicový systém: S–JTSK | | Výškový systém: Bpv | | Vyhoviteľ: Ing. Zoltán Gasparik G–geo 93575 Ipeľský Sokolec 144 IČO: 45926280 tel.: 0907865038 e–mail: info@g–geo.sk | | | |
| Objednávateľ: Občianske združenie Sine Metu, Moča 97, 94637 | | | | | | | |
| Okres: Levice | | Katastrálne územie: Šahy | | | | | |
| Zameral dňa 27–28.01.2021 Ing. Zoltán Gasparik | | Vyhotovil: Ing. Zoltán Gasparik | | | | | |
| <div>Polohopisné zameranie interiéru</div> <div>+</div> | | | | | | Dátum: | 31.01.2021 |
| | | | | | | č.zákazky: | 2/2021 |
| | | | | | | Formát: | Elektronický |
| Názov stavby: | | | | | | Mierka: | 1:150 |
| Školské dielne – Premonštrátsky kláštor | | | | | | | |

ZOZNAM SÚRADNÍČ

=====

| CB | Y | X | Z | kód |
|-------|-----------|------------|--------|---------|
| <hr/> | | | | |
| 1 | 437746.92 | 1301339.10 | 132.11 | okno |
| 2 | 437745.65 | 1301339.24 | 132.12 | okno |
| 3 | 437745.64 | 1301339.24 | 130.73 | okno |
| 4 | 437746.93 | 1301339.11 | 130.73 | okno |
| 5 | 437742.97 | 1301339.60 | 132.12 | okno |
| 6 | 437741.01 | 1301339.84 | 132.12 | okno |
| 7 | 437740.97 | 1301339.82 | 130.71 | okno |
| 8 | 437742.95 | 1301339.59 | 130.71 | okno |
| 9 | 437736.27 | 1301340.43 | 132.15 | okno |
| 10 | 437734.31 | 1301340.53 | 132.15 | okno |
| 11 | 437734.30 | 1301340.51 | 130.75 | okno |
| 12 | 437736.27 | 1301340.42 | 130.72 | okno |
| 13 | 437731.15 | 1301340.38 | 132.17 | okno |
| 14 | 437729.22 | 1301340.27 | 132.17 | okno |
| 15 | 437729.22 | 1301340.24 | 130.74 | okno |
| 16 | 437731.08 | 1301340.21 | 130.71 | okno |
| 17 | 437728.13 | 1301340.22 | 132.20 | okno |
| 18 | 437726.26 | 1301339.70 | 132.19 | okno |
| 19 | 437726.25 | 1301339.70 | 130.79 | okno |
| 20 | 437728.11 | 1301340.17 | 130.79 | okno |
| 21 | 437724.70 | 1301339.24 | 132.13 | okno |
| 22 | 437722.91 | 1301338.70 | 132.13 | okno |
| 23 | 437722.91 | 1301338.70 | 130.74 | okno |
| 24 | 437724.69 | 1301339.24 | 130.74 | okno |
| 25 | 437749.54 | 1301339.04 | 133.76 | odkvap |
| 26 | 437735.33 | 1301341.01 | 133.79 | odkvap |
| 27 | 437728.08 | 1301340.53 | 133.78 | odkvap |
| 28 | 437694.89 | 1301330.92 | 133.81 | odkvap |
| 29 | 437748.96 | 1301334.77 | 137.40 | hreiben |
| 30 | 437735.05 | 1301336.63 | 137.36 | hreiben |
| 31 | 437728.52 | 1301336.13 | 137.36 | hreiben |
| 32 | 437733.04 | 1301336.36 | 137.64 | komin |
| 33 | 437732.84 | 1301337.25 | 137.65 | komin |
| 34 | 437731.97 | 1301337.10 | 137.63 | komin |
| 35 | 437721.08 | 1301338.13 | 132.11 | okno |
| 36 | 437719.28 | 1301337.60 | 132.10 | okno |
| 37 | 437719.32 | 1301337.58 | 130.68 | okno |
| 38 | 437721.08 | 1301338.14 | 130.71 | okno |
| 39 | 437717.48 | 1301337.06 | 132.09 | okno |
| 40 | 437715.70 | 1301336.53 | 132.10 | okno |
| 41 | 437715.70 | 1301336.51 | 130.70 | okno |
| 42 | 437717.49 | 1301337.07 | 130.67 | okno |
| 43 | 437714.05 | 1301336.06 | 132.10 | okno |
| 44 | 437712.26 | 1301335.54 | 132.07 | okno |
| 45 | 437714.05 | 1301336.05 | 130.68 | okno |
| 46 | 437710.50 | 1301335.08 | 132.09 | okno |
| 47 | 437708.71 | 1301334.55 | 132.09 | okno |
| 48 | 437708.72 | 1301334.51 | 130.68 | okno |
| 49 | 437710.52 | 1301335.06 | 130.68 | okno |
| 50 | 437706.77 | 1301333.98 | 132.06 | okno |
| 51 | 437704.99 | 1301333.42 | 132.05 | okno |
| 52 | 437704.99 | 1301333.39 | 130.62 | okno |
| 53 | 437706.78 | 1301333.95 | 130.63 | okno |
| 54 | 437702.87 | 1301332.82 | 132.09 | okno |
| 55 | 437701.07 | 1301332.33 | 132.08 | okno |
| 56 | 437701.07 | 1301332.29 | 130.65 | okno |
| 57 | 437702.87 | 1301332.79 | 130.68 | okno |
| 58 | 437698.96 | 1301331.70 | 132.11 | okno |
| 59 | 437697.14 | 1301331.16 | 132.11 | okno |
| 60 | 437697.13 | 1301331.14 | 130.56 | okno |
| 61 | 437698.97 | 1301331.70 | 130.57 | okno |
| 62 | 437696.06 | 1301326.60 | 137.43 | hreiben |
| 63 | 437719.46 | 1301337.35 | 127.03 | stena |
| 64 | 437719.64 | 1301337.39 | 126.98 | stena |
| 65 | 437719.90 | 1301336.60 | 127.04 | stena |
| 66 | 437721.70 | 1301337.15 | 126.92 | stena |
| 67 | 437720.39 | 1301331.09 | 126.87 | stena |
| 68 | 437722.26 | 1301331.79 | 126.89 | stena |
| 69 | 437722.63 | 1301334.41 | 126.92 | |

| | | | | |
|-----|-----------|------------|--------|---------|
| 70 | 437723.37 | 1301332.20 | 126.92 | stena |
| 71 | 437718.63 | 1301330.53 | 126.88 | stena |
| 72 | 437717.29 | 1301331.88 | 127.60 | stena |
| 73 | 437716.83 | 1301331.71 | 127.74 | stena |
| 74 | 437716.59 | 1301333.82 | 127.60 | stena |
| 75 | 437716.02 | 1301335.35 | 126.82 | stena |
| 76 | 437716.78 | 1301335.59 | 126.83 | stena |
| 77 | 437716.61 | 1301336.42 | 128.72 | stena |
| 78 | 437718.65 | 1301337.04 | 128.39 | stena |
| 79 | 437736.17 | 1301338.70 | 126.60 | stena |
| 80 | 437735.35 | 1301337.30 | 127.01 | stena |
| 81 | 437736.24 | 1301337.40 | 126.74 | stena |
| 82 | 437736.33 | 1301336.06 | 127.12 | stena |
| 83 | 437737.54 | 1301336.18 | 127.05 | stena |
| 84 | 437737.53 | 1301337.44 | 127.17 | stena |
| 85 | 437738.52 | 1301337.25 | 126.59 | stena |
| 86 | 437738.45 | 1301338.75 | 126.55 | stena |
| 87 | 437737.53 | 1301338.75 | 126.54 | stena |
| 88 | 437735.29 | 1301338.67 | 125.06 | stena |
| 89 | 437728.67 | 1301338.87 | 126.64 | stena |
| 90 | 437728.79 | 1301338.35 | 126.58 | stena |
| 91 | 437728.15 | 1301338.12 | 126.60 | stena |
| 92 | 437732.83 | 1301337.25 | 126.53 | komin |
| 93 | 437732.99 | 1301336.38 | 126.50 | komin |
| 94 | 437731.95 | 1301337.10 | 126.26 | komin |
| 95 | 437729.69 | 1301333.92 | 126.65 | stena |
| 96 | 437730.84 | 1301334.00 | 126.56 | stena |
| 97 | 437743.34 | 1301338.26 | 126.58 | stena |
| 98 | 437743.59 | 1301334.22 | 126.49 | stena |
| 99 | 437743.04 | 1301336.75 | 127.59 | stena |
| 100 | 437743.09 | 1301336.13 | 127.57 | stena |
| 101 | 437740.59 | 1301338.83 | 127.83 | stena |
| 102 | 437741.20 | 1301338.73 | 127.83 | stena |
| 103 | 437741.49 | 1301334.01 | 128.76 | stena |
| 104 | 437740.79 | 1301333.99 | 128.71 | stena |
| 105 | 437741.41 | 1301334.75 | 128.72 | stena |
| 106 | 437740.82 | 1301334.58 | 128.70 | stena |
| 107 | 437738.67 | 1301333.79 | 126.66 | stena |
| 108 | 437738.42 | 1301339.09 | 126.43 | stena |
| 109 | 437731.06 | 1301333.08 | 126.64 | stena |
| 110 | 437732.61 | 1301333.18 | 126.61 | stena |
| 111 | 437732.66 | 1301334.14 | 126.56 | stena |
| 112 | 437734.11 | 1301334.23 | 127.00 | stena |
| 113 | 437734.75 | 1301334.27 | 127.03 | stena |
| 114 | 437735.48 | 1301334.39 | 126.56 | stena |
| 115 | 437735.25 | 1301339.36 | 126.51 | stena |
| 116 | 437712.91 | 1301325.41 | 132.37 | okno |
| 117 | 437713.83 | 1301325.67 | 132.36 | okno |
| 118 | 437713.83 | 1301325.68 | 130.73 | okno |
| 119 | 437712.90 | 1301325.39 | 130.72 | okno |
| 120 | 437716.48 | 1301326.46 | 130.76 | okno |
| 121 | 437716.47 | 1301326.46 | 132.40 | okno |
| 122 | 437717.39 | 1301326.72 | 132.40 | okno |
| 123 | 437717.40 | 1301326.74 | 130.78 | okno |
| 124 | 437720.03 | 1301327.50 | 130.80 | okno |
| 125 | 437720.07 | 1301327.51 | 132.46 | okno |
| 126 | 437720.97 | 1301327.79 | 132.45 | okno |
| 127 | 437722.94 | 1301328.36 | 131.08 | okno |
| 128 | 437722.92 | 1301328.38 | 132.49 | okno |
| 129 | 437724.75 | 1301328.90 | 132.49 | okno |
| 130 | 437724.75 | 1301328.91 | 131.09 | okno |
| 131 | 437735.32 | 1301336.52 | 137.30 | hreiben |
| 132 | 437740.93 | 1301330.99 | 133.99 | hreiben |
| 133 | 437728.56 | 1301336.01 | 137.26 | hreiben |
| 134 | 437731.32 | 1301330.66 | 133.95 | hreiben |
| 135 | 437695.89 | 1301326.46 | 137.39 | hreiben |
| 136 | 437705.82 | 1301322.92 | 133.92 | hreiben |
| 138 | 437698.62 | 1301320.74 | 138.05 | komin |
| 139 | 437698.51 | 1301321.22 | 138.04 | komin |
| 140 | 437697.74 | 1301323.38 | 137.73 | komin |
| 141 | 437698.16 | 1301323.53 | 137.74 | komin |
| 142 | 437698.05 | 1301323.94 | 137.74 | komin |
| 143 | 437744.06 | 1301328.19 | 132.48 | |
| 144 | 437747.50 | 1301328.31 | 132.32 | |

| | | | | |
|-----|-----------|------------|--------|-------|
| 145 | 437747.76 | 1301331.76 | 132.47 | |
| 146 | 437746.47 | 1301331.71 | 131.56 | |
| 147 | 437746.50 | 1301332.03 | 131.13 | |
| 148 | 437745.57 | 1301331.68 | 131.40 | |
| 149 | 437744.47 | 1301331.63 | 131.29 | |
| 150 | 437744.01 | 1301331.60 | 131.29 | |
| 151 | 437743.91 | 1301331.58 | 131.29 | |
| 152 | 437743.93 | 1301330.63 | 132.11 | |
| 153 | 437744.00 | 1301329.14 | 132.08 | |
| 154 | 437730.32 | 1301328.81 | 131.48 | stena |
| 155 | 437729.84 | 1301330.41 | 131.79 | stena |
| 156 | 437746.51 | 1301333.85 | 131.47 | stena |
| 157 | 437746.29 | 1301333.85 | 131.47 | stena |
| 158 | 437746.56 | 1301333.15 | 131.47 | stena |
| 159 | 437746.64 | 1301332.03 | 131.39 | stena |
| 160 | 437745.11 | 1301333.78 | 131.41 | stena |
| 161 | 437741.86 | 1301333.60 | 132.66 | stena |
| 162 | 437741.97 | 1301331.82 | 132.36 | stena |
| 163 | 437745.13 | 1301331.98 | 132.36 | stena |
| 164 | 437745.22 | 1301331.98 | 132.34 | stena |
| 165 | 437745.53 | 1301331.99 | 131.91 | stena |
| 166 | 437745.16 | 1301332.96 | 130.57 | stena |
| 167 | 437745.39 | 1301333.80 | 130.36 | stena |
| 168 | 437732.05 | 1301327.61 | 131.45 | stena |
| 169 | 437730.02 | 1301328.71 | 131.45 | stena |
| 170 | 437730.12 | 1301328.45 | 131.45 | stena |
| 171 | 437729.52 | 1301330.30 | 132.91 | stena |
| 172 | 437731.53 | 1301330.91 | 131.67 | stena |
| 173 | 437732.55 | 1301330.95 | 131.68 | stena |
| 174 | 437734.67 | 1301331.06 | 130.71 | stena |
| 175 | 437735.65 | 1301331.12 | 130.69 | stena |
| 176 | 437739.73 | 1301331.37 | 131.06 | stena |
| 177 | 437740.72 | 1301331.43 | 131.00 | stena |
| 178 | 437743.69 | 1301331.58 | 132.13 | stena |
| 179 | 437743.91 | 1301328.17 | 131.92 | stena |
| 180 | 437741.87 | 1301331.84 | 131.51 | stena |
| 181 | 437740.72 | 1301331.76 | 131.52 | stena |
| 182 | 437739.74 | 1301331.70 | 131.49 | stena |
| 183 | 437736.67 | 1301331.38 | 131.32 | stena |
| 184 | 437736.65 | 1301331.55 | 131.32 | stena |
| 185 | 437735.83 | 1301331.34 | 131.27 | stena |
| 186 | 437736.61 | 1301332.26 | 131.32 | stena |
| 187 | 437736.60 | 1301332.55 | 131.32 | stena |
| 188 | 437735.44 | 1301333.22 | 130.80 | stena |
| 189 | 437736.56 | 1301333.30 | 132.10 | stena |
| 190 | 437738.14 | 1301331.62 | 130.87 | stena |
| 191 | 437740.63 | 1301333.55 | 130.53 | stena |
| 192 | 437741.64 | 1301333.61 | 130.23 | stena |
| 193 | 437741.75 | 1301333.60 | 130.14 | stena |
| 194 | 437741.60 | 1301334.25 | 131.46 | stena |
| 195 | 437740.59 | 1301334.18 | 131.45 | stena |
| 196 | 437738.39 | 1301334.05 | 131.41 | stena |
| 197 | 437738.45 | 1301337.15 | 131.46 | stena |
| 198 | 437738.47 | 1301338.02 | 131.46 | stena |
| 199 | 437738.51 | 1301339.52 | 132.23 | stena |
| 200 | 437740.85 | 1301339.23 | 132.18 | stena |
| 201 | 437742.94 | 1301338.97 | 132.18 | stena |
| 202 | 437744.19 | 1301338.80 | 132.13 | stena |
| 203 | 437744.17 | 1301338.18 | 131.70 | stena |
| 204 | 437744.10 | 1301337.13 | 131.69 | stena |
| 205 | 437743.92 | 1301334.34 | 131.77 | stena |
| 206 | 437744.63 | 1301337.16 | 131.49 | izba |
| 207 | 437744.67 | 1301338.06 | 131.51 | izba |
| 208 | 437745.53 | 1301338.65 | 132.19 | izba |
| 209 | 437744.75 | 1301338.73 | 131.97 | izba |
| 210 | 437746.91 | 1301338.47 | 132.17 | izba |
| 211 | 437747.95 | 1301338.31 | 132.37 | izba |
| 212 | 437748.13 | 1301334.62 | 132.07 | izba |
| 213 | 437746.45 | 1301334.48 | 131.99 | izba |
| 214 | 437745.33 | 1301334.41 | 132.01 | izba |
| 215 | 437744.44 | 1301334.38 | 131.65 | izba |
| 216 | 437737.95 | 1301338.03 | 131.49 | stena |
| 217 | 437738.20 | 1301337.15 | 131.46 | stena |
| 218 | 437738.16 | 1301336.04 | 131.95 | stena |

| | | | | |
|-----|-----------|------------|--------|-------|
| 219 | 437737.93 | 1301336.03 | 131.94 | stena |
| 220 | 437737.87 | 1301334.25 | 132.02 | stena |
| 221 | 437733.66 | 1301333.95 | 131.97 | stena |
| 222 | 437732.57 | 1301339.63 | 132.07 | stena |
| 223 | 437734.25 | 1301339.68 | 132.22 | stena |
| 224 | 437736.28 | 1301339.69 | 132.21 | stena |
| 225 | 437737.94 | 1301339.61 | 131.57 | stena |
| 226 | 437728.53 | 1301328.31 | 131.70 | stena |
| 227 | 437726.85 | 1301327.83 | 131.70 | stena |
| 228 | 437726.01 | 1301327.59 | 131.82 | stena |
| 229 | 437724.74 | 1301331.21 | 131.32 | stena |
| 230 | 437726.00 | 1301331.58 | 131.40 | stena |
| 231 | 437725.72 | 1301332.81 | 131.30 | stena |
| 232 | 437727.36 | 1301331.99 | 131.60 | stena |
| 233 | 437728.55 | 1301332.35 | 132.01 | stena |
| 234 | 437729.67 | 1301328.65 | 131.80 | stena |
| 235 | 437727.12 | 1301333.12 | 131.71 | stena |
| 236 | 437730.05 | 1301333.71 | 131.55 | stena |
| 237 | 437730.75 | 1301333.86 | 131.54 | stena |
| 238 | 437733.22 | 1301334.39 | 132.25 | stena |
| 239 | 437732.87 | 1301336.33 | 132.54 | stena |
| 240 | 437732.15 | 1301336.20 | 132.44 | stena |
| 241 | 437731.96 | 1301337.11 | 132.72 | stena |
| 242 | 437732.69 | 1301337.26 | 132.84 | stena |
| 243 | 437732.20 | 1301339.79 | 132.89 | stena |
| 244 | 437728.48 | 1301339.02 | 132.22 | stena |
| 245 | 437726.48 | 1301338.61 | 132.21 | stena |
| 246 | 437725.02 | 1301338.31 | 132.16 | stena |
| 247 | 437723.09 | 1301337.92 | 132.18 | stena |
| 248 | 437722.19 | 1301337.71 | 132.19 | stena |
| 249 | 437723.95 | 1301332.45 | 133.03 | stena |
| 250 | 437721.72 | 1301337.31 | 131.36 | stena |
| 251 | 437722.41 | 1301335.25 | 131.42 | stena |
| 252 | 437722.85 | 1301333.93 | 131.41 | stena |
| 253 | 437723.51 | 1301331.90 | 132.50 | stena |
| 254 | 437718.74 | 1301330.41 | 131.70 | stena |
| 255 | 437717.90 | 1301330.12 | 131.96 | stena |
| 256 | 437717.41 | 1301329.98 | 132.00 | stena |
| 257 | 437715.55 | 1301335.48 | 132.00 | stena |
| 258 | 437716.21 | 1301333.44 | 132.13 | stena |
| 259 | 437716.72 | 1301332.00 | 132.12 | stena |
| 260 | 437715.93 | 1301335.60 | 132.15 | stena |
| 261 | 437717.80 | 1301336.15 | 132.14 | stena |
| 262 | 437719.49 | 1301336.65 | 132.18 | stena |
| 263 | 437721.41 | 1301337.22 | 132.17 | stena |
| 264 | 437712.40 | 1301334.73 | 132.16 | stena |
| 265 | 437714.33 | 1301335.25 | 132.18 | stena |
| 266 | 437712.55 | 1301332.30 | 131.98 | stena |
| 267 | 437712.32 | 1301332.20 | 132.04 | stena |
| 268 | 437712.79 | 1301330.78 | 131.96 | stena |
| 269 | 437713.04 | 1301330.85 | 131.93 | stena |
| 270 | 437714.87 | 1301328.94 | 131.76 | stena |
| 271 | 437715.80 | 1301329.22 | 131.69 | stena |
| 274 | 437716.11 | 1301331.80 | 131.65 | stena |
| 275 | 437715.61 | 1301333.25 | 131.63 | stena |
| 276 | 437711.80 | 1301334.56 | -.-. | stena |
| 277 | 437714.88 | 1301335.40 | -.-. | stena |
| 278 | 437716.89 | 1301329.53 | -.-. | stena |
| 279 | 437713.80 | 1301328.59 | -.-. | stena |
| 280 | 437710.80 | 1301334.27 | 132.16 | stena |
| 281 | 437708.91 | 1301333.72 | 132.18 | stena |
| 282 | 437708.45 | 1301333.56 | 130.68 | stena |
| 283 | 437710.35 | 1301327.60 | 130.51 | stena |
| 284 | 437711.30 | 1301327.87 | 130.62 | stena |
| 285 | 437712.51 | 1301328.22 | 130.67 | stena |
| 286 | 437713.44 | 1301328.51 | 130.63 | stena |
| 288 | 437711.46 | 1301334.46 | 130.63 | stena |
| 289 | 437708.13 | 1301333.44 | 130.91 | stena |
| 290 | 437707.06 | 1301333.14 | 132.09 | stena |
| 291 | 437705.19 | 1301332.54 | 132.10 | stena |
| 292 | 437704.03 | 1301332.16 | 132.07 | stena |
| 293 | 437704.23 | 1301331.38 | 131.79 | stena |
| 294 | 437703.76 | 1301331.23 | 131.84 | stena |
| 295 | 437701.28 | 1301331.47 | 132.13 | stena |

| | | | | |
|------|-----------|------------|--------|-------|
| 296 | 437700.91 | 1301331.34 | 132.19 | stena |
| 297 | 437702.81 | 1301325.48 | 132.45 | stena |
| 298 | 437705.89 | 1301326.42 | 132.23 | stena |
| 299 | 437705.97 | 1301326.27 | 132.26 | stena |
| 300 | 437707.35 | 1301326.69 | 131.72 | stena |
| 301 | 437708.52 | 1301327.04 | 131.77 | stena |
| 304 | 437710.06 | 1301327.49 | 131.77 | stena |
| 305 | 437709.02 | 1301324.60 | 131.98 | stena |
| 306 | 437707.04 | 1301324.00 | 131.07 | stena |
| 307 | 437706.47 | 1301325.63 | 130.77 | stena |
| 308 | 437707.62 | 1301326.04 | 129.83 | stena |
| 309 | 437708.68 | 1301326.36 | 129.90 | stena |
| 310 | 437711.61 | 1301327.20 | 129.94 | stena |
| 311 | 437712.61 | 1301327.49 | 129.96 | stena |
| 312 | 437715.04 | 1301328.22 | 129.99 | stena |
| 313 | 437716.04 | 1301328.51 | 129.97 | stena |
| 314 | 437718.21 | 1301329.17 | 129.97 | stena |
| 315 | 437718.99 | 1301329.41 | 129.98 | stena |
| 316 | 437710.49 | 1301325.03 | 131.19 | stena |
| 318 | 437725.09 | 1301329.35 | 132.47 | stena |
| 319 | 437700.57 | 1301331.30 | 131.02 | stena |
| 320 | 437699.27 | 1301330.92 | 132.16 | stena |
| 321 | 437697.31 | 1301330.33 | 132.15 | stena |
| 322 | 437695.57 | 1301329.68 | 131.65 | stena |
| 323 | 437697.46 | 1301323.82 | 132.00 | stena |
| 324 | 437700.90 | 1301324.85 | 131.58 | stena |
| 325 | 437701.25 | 1301324.23 | 131.67 | stena |
| 326 | 437701.46 | 1301324.28 | 131.67 | stena |
| 327 | 437702.40 | 1301324.55 | 131.69 | stena |
| 328 | 437702.58 | 1301324.63 | 131.70 | stena |
| 329 | 437702.49 | 1301325.36 | 132.05 | stena |
| 330 | 437701.93 | 1301327.12 | 131.69 | stena |
| 331 | 437702.08 | 1301327.18 | 131.72 | stena |
| 332 | 437701.77 | 1301328.17 | 131.72 | stena |
| 333 | 437701.60 | 1301328.13 | 131.69 | stena |
| 334 | 437702.77 | 1301321.76 | 131.38 | stena |
| 335 | 437705.07 | 1301322.44 | 132.23 | stena |
| 336 | 437705.70 | 1301320.57 | 132.21 | stena |
| 337 | 437705.81 | 1301320.26 | 132.22 | stena |
| 338 | 437706.42 | 1301318.45 | 132.23 | stena |
| 339 | 437702.79 | 1301317.34 | 132.12 | stena |
| 340 | 437701.45 | 1301321.36 | 131.86 | stena |
| 341 | 437701.97 | 1301321.52 | 131.79 | stena |
| 342 | 437701.21 | 1301323.28 | 131.11 | stena |
| 343 | 437701.01 | 1301323.95 | 131.04 | stena |
| 344 | 437701.53 | 1301324.10 | 131.06 | stena |
| 345 | 437702.46 | 1301324.37 | 131.37 | stena |
| 346 | 437704.23 | 1301324.96 | 131.29 | stena |
| 347 | 437704.33 | 1301324.70 | 131.29 | stena |
| 348 | 437706.34 | 1301325.61 | 131.17 | stena |
| 349 | 437706.91 | 1301323.98 | 131.17 | stena |
| 350 | 437705.22 | 1301323.70 | 131.19 | stena |
| 351 | 437704.82 | 1301324.86 | 131.19 | stena |
| 352 | 437704.71 | 1301323.51 | 131.23 | stena |
| 353 | 437704.96 | 1301322.73 | 131.64 | stena |
| 354 | 437702.88 | 1301322.10 | 131.76 | stena |
| 355 | 437701.70 | 1301321.76 | 131.97 | stena |
| 356 | 437701.47 | 1301322.48 | 131.47 | stena |
| 357 | 437697.95 | 1301321.51 | 131.93 | stena |
| 358 | 437697.69 | 1301322.25 | 132.00 | stena |
| 359 | 437697.49 | 1301322.88 | 132.16 | stena |
| 360 | 437700.82 | 1301323.89 | 131.57 | stena |
| 361 | 437700.56 | 1301321.45 | 131.54 | stena |
| 362 | 437700.70 | 1301321.12 | 131.63 | stena |
| 363 | 437699.72 | 1301320.82 | 131.65 | stena |
| 364 | 437699.62 | 1301321.11 | 131.58 | stena |
| 365 | 437702.63 | 1301317.28 | 132.00 | stena |
| 366 | 437699.71 | 1301316.35 | 132.80 | stena |
| 5003 | 437754.76 | 1301243.07 | 134.37 | |
| 5004 | 437739.00 | 1301294.40 | 132.19 | |
| 5101 | 437849.09 | 1301394.79 | 128.04 | |
| 5102 | 437744.34 | 1301361.58 | 128.52 | |
| 5103 | 437703.55 | 1301350.26 | 128.56 | |
| 5104 | 437689.88 | 1301346.52 | 128.39 | |

| | | | | |
|------|-----------|------------|--------|---------------|
| 6001 | 437736.80 | 1301338.47 | 126.39 | pivnica |
| 6002 | 437719.36 | 1301335.44 | 126.82 | pivnica |
| 6003 | 437721.12 | 1301335.20 | 126.86 | pivnica |
| 6101 | 437740.86 | 1301337.02 | 126.40 | pivnica-rajon |
| 6102 | 437732.30 | 1301335.25 | 126.50 | pivnica-rajon |
| 7001 | 437741.89 | 1301337.70 | 129.96 | izba |
| 7002 | 437734.73 | 1301337.97 | 130.03 | izba |
| 7003 | 437740.97 | 1301332.84 | 129.94 | izba |
| 7004 | 437719.59 | 1301333.78 | 129.99 | izba |
| 7005 | 437714.19 | 1301332.74 | 129.97 | izba |
| 7006 | 437711.44 | 1301331.65 | 129.97 | izba |
| 7007 | 437700.18 | 1301327.10 | 129.85 | izba |
| 7008 | 437702.27 | 1301323.33 | 129.82 | izba |
| 7009 | 437746.08 | 1301337.35 | 129.92 | izba-rajon |
| 7101 | 437703.34 | 1301320.43 | 129.85 | izba-rajon |
| 7102 | 437699.94 | 1301322.16 | 129.80 | izba-rajon |
| 8001 | 437731.51 | 1301328.98 | 130.03 | izba |
| 8002 | 437727.15 | 1301330.47 | 129.93 | izba |
| 8003 | 437725.45 | 1301337.12 | 130.01 | izba |
| 8004 | 437709.11 | 1301325.51 | 129.79 | izba |
| 8005 | 437705.15 | 1301329.92 | 129.81 | izba |
| 8006 | 437745.60 | 1301330.26 | 129.86 | |
| 8007 | 437745.97 | 1301333.28 | 129.82 | |
| 8101 | 437718.71 | 1301328.99 | 129.90 | izba-rajon |